



SMART ION 200

Ionisierungssystem

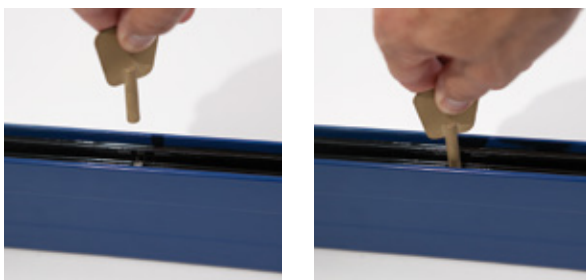
Ionization System

- Intelligente hochleistungsfähige elektrostatische Entladung
- Durch integriertes Messsystem wird die Menge und Polarität der zu erzeugenden Ionen gesteuert.
- Gleichstromimpulstechnologie zur Neutralisierung großflächiger elektrostatischer Aufladungen über hohe Entfernungen ohne Luftunterstützung
- Transportgeschwindigkeit (m/min): bis 150
- Kompaktes Ionisierungssystem mit integriertem Hochspannungs-Netzteil und 24 V DC Versorgungsspannung
- Bietet 2 automatische und 3 manuelle Einstellmodi
- LED-Zustandsanzeige und Leitstandsignal für Betriebsstatus
- „Clean-me“-Funktion signalisiert notwendige Reinigung
- Austauschbare Wolframemitter sorgen für optimale Leistung und lange Lebensdauer
- Geeignet für Reinraumklasse 5
- Berührungssicher durch Widerstandskopplung
- Kunststoffgehäuse (IP67)
- Einfache Montage durch verschiebbare Nutzensteine M6
- Anschluss für 5-poligen M12 Stecker
- Weitere Ausführungen verfügbar: UL
- Intelligent high performance electrostatic discharging
- Integrated measuring system monitors electrostatic charges and neutralizes automatically with the reverse polarity.
- Pulsed DC ionization technology for neutralization of wide-area electrostatic over big distances without air assistance
- Rate of feed (m/min): up to 150
- Compact ionization system with integrated high-voltage power unit and 24 V DC supply
- Offers 2 automatic and 3 manual settings
- LED status indication and remote monitoring of operation signal
- “Clean-me“ signal for necessary cleaning
- Exchangeable tungsten emitter for optimal performance and long life
- Suitable for cleanroom class 5
- Shockproof through coupling of resistances
- Rigid synthetic body (IP66)
- Simple mounting by sliding brackets M6
- Connection 5-pole M12 plug
- Other versions available: UL

Typ Model	Arbeitsbreite Working width	Arbeitsbreitenschrittweite Working width stepsize	Wirkabstand Operating distance	Emitterabstand Emitter distance	Betriebsspannung Operational voltage	Nenn-Ausgangsspannung Rated output voltage	Max. Einsatztemperatur Max. operating temperature	Schutzart Protection class	Gewicht pro Meter Weight per meter	Artikelnummer Item number
	mm	mm	mm	mm	V	kV	°C		kg/m	
S1200	450-4950	150	200-700	150	24 VDC	20	55	IP67	2,5	**

** siehe Bestellschlüssel see ordering example

Montageschlüssel für den Ein- und Ausbau von Emitterspitzen
Mounting tool for assembly of emitters



Bestellschlüssel Ordering Example

S1200-0450

Arbeitsbreite (mm) Working width

Typ Model

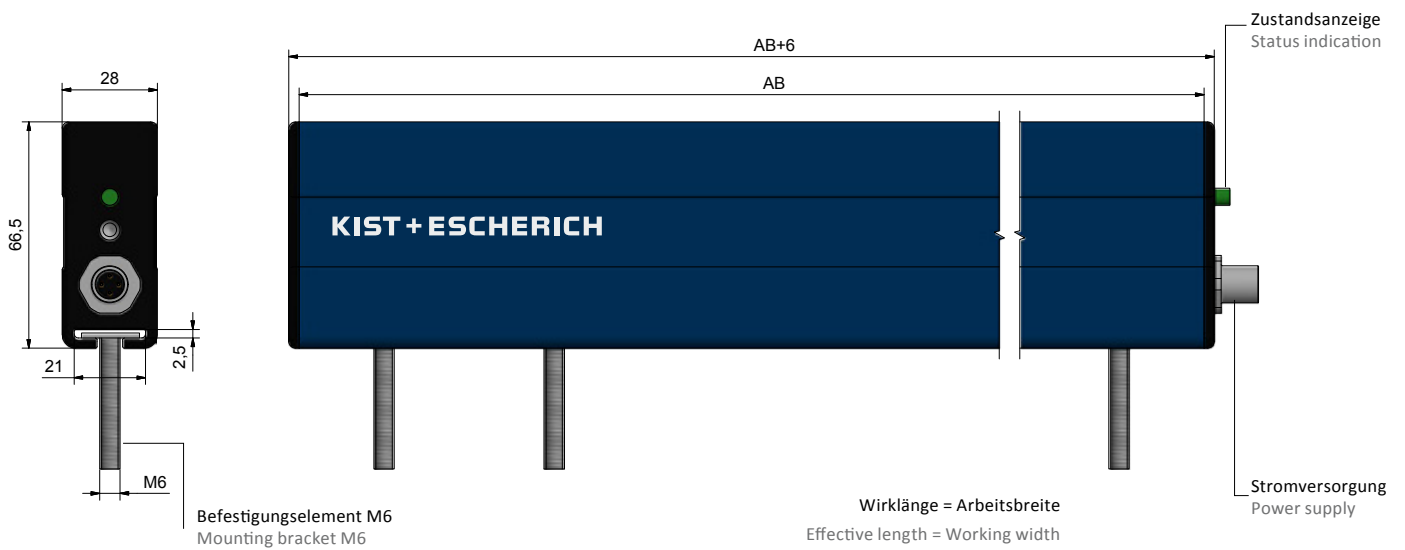
Lagerliste Stock list

Das KIST + ESCHERICH Direktprogramm besteht aus einer Vielzahl von Lagerprodukten. Wir garantieren Ihnen eine schnellstmögliche Lieferung.

All products from the KIST + ESCHERICH stock program are quickly available. We guarantee a fast delivery.

Typenschlüssel Type Code	Arbeitsbreite (mm) Working width	Artikel-Nr. Item No.
SI200-0450	450	101300
SI200-0600	600	101301
SI200-0750	750	101302
SI200-0900	900	101303
SI200-1050	1050	101304
SI200-1200	1200	101305
SI200-1350	1350	101306
SI200-1500	1500	101307
SI200-1650	1650	101308
SI200-1800	1800	101309
SI200-1950	1950	101310

Technische Zeichnung Technical Drawing

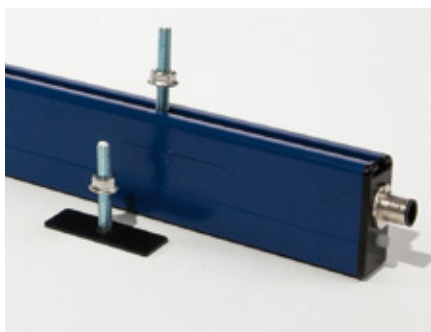


AB: Arbeitsbreite Working width

Lieferumfang Scope of delivery	
SI200	
Befestigungsset	Mounting set
Nicht enthalten:	Not included:
Anschlusskabel	Connection cable
24 V DC Versorgungseinheit	24 V DC supply unit

Zubehör Accessory	
SI200	
Anschlusskabel	Connection cable
24 V DC Versorgungseinheit	24 V DC supply unit
Y-Verteiler	Y-Distributor
Reinigungsset	Cleaning set
Ersatz-Emitter / Werkzeug	Replacement emitter / Key

Hinweis: Technische Informationen s. Zubehör/Datenblatt
Advice: Technical information s. Accessory/Datasheet



Montage durch verschiebbare Nutensteine M6
Mounting by sliding brackets M6

Anschlusskabel 90°
Connecting cable 90°



Anschlusskabel 180°
Connecting cable 180°

